

外置探头

显示/打印

电池:5年

外壳:铝合金

-200 ~ +1000°C

55,000个读数



testostor 171-8, 带4个外置热电偶探头的电子记录仪。此记录仪配有2种不同类型的热电偶:

- K型 (NiCr-Ni), 快速响应探头, 用于 -200 ~ +1000 测量

- T型 (Cu-CuNi), 快速响应高精度探头, 用于 -50 ~ +350 测量

● 铝制绝热盒, 保护记录仪

NEW ●

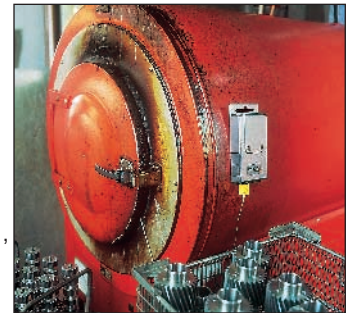
● 连接各种带插头的热电偶 (K/T型)

## testostor 171-8

### 4个外置温度探头接口

testostor 171-8 电子温度记录仪, 4通道, 包括磁启动器, 电池和标定证书

Part no. 0577 1718



淬火炉中温度监测



仪器置于绝热盒内, 检测烘烤生产线温度

## 适用探头一览表

Description	Illustration	Meas. range	Accuracy	199	Conn.	Part no.
管钳式探头, 测量管径5 ~ 65mm, 带备用测量头, 量程短时间内可达+280		-60... +130 °C	Class 2	5 s	Fixed cable	0602 4592
备用管钳式探头测量头		-60... +130 °C	Class 2	5 s		0602 0092
夹型探头, 测量管径15 ~ 25mm (最大1"), 量程短时间内可达+130		-50... +100 °C	Class 2	5 s	Fixed cable	0602 4692
磁性探头, 附着力约20N, 带磁性, 用于测量金属表面		-50... +170 °C	Class 2		Fixed cable	0602 4792
磁性探头, 附着力约10N, 带磁性, 耐高温, 用于测量金属表面		-50... +400 °C	Class 2		Fixed cable	0602 4892
浸入尖端, 柔性		-200... +1000 °C	Class 1	5 s		0602 5792
玻璃纤维热电偶探头, 柔性, 800mm长		-50... +400 °C	Class 2	5 s		0602 0644
玻璃纤维热电偶探头, 柔性, 1500mm长		-50... +400 °C	Class 2	5 s		0602 0645
特氟龙热电偶探头, 柔性, 1500mm长		-50... +250 °C	Class 2	5 s		0602 0646

## 配件和推荐套装



带打印功能的显示器(可拆装)

Part no. 0554 0175

显示器(可拆装)

Part no. 0554 0176



testo打印机, 包括1卷热敏打印纸和4节AA电池

Part no. 0554 0545

### testostor 171-8 食品套装



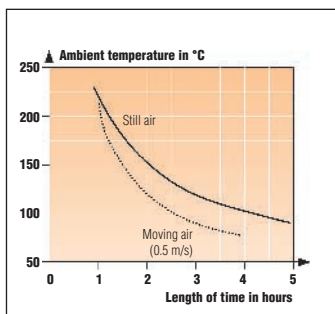
testostor 171-8 电子温度记录仪  
 浸入式测量尖端, 可弯曲  
 浸入式测量尖端, 可弯曲  
 浸入式测量尖端, 可弯曲  
 浸入式测量尖端, 可弯曲  
 ComSoft 3  
 接口  
 显示器  
 塑料仪器箱

推荐: 绝热盒



**NEW** testostor 171 data logger, connection for Palm OS®  
 (Palm OS® not included)  
 In connection with ComSoft 3, Part no.: 0554 0830

Part no. 0554 0805



The diagram shows how long testostor 171-8 in a heat-proof case can be subjected to a certain ambient temperature before the maximum inner temperature of +70°C is reached.

### 绝热盒



绝热盒, 包括绝热衬垫, 橡胶密封, 4个螺纹接头, 用于连接直径1.5mm的热电偶

使用绝热盒后, 数据记录仪可以在+200 操作温度下正常工作

外壳 氧化铝

尺寸 260x160x90 mm

保修期 1 年

Part no. 0553 1701

### 配件订货号

### Part no.

显示器(可拆装)	0554 0176
快速检测现场数据	
带打印功能的显示器(可拆装)	0554 0175
快速检测现场数据	
testo打印机, 带1卷热敏打印纸和4节AA电池	0554 0545
打印现场读数	
打印机充电器(包括4节标准充电电池)	0554 0110
备用热敏打印纸(6卷/盒)	0554 0569
备用热敏打印纸(6卷/盒)	0554 0568
打印效果持久保持长达10年	
绝热盒, 包括绝热衬垫, 橡胶密封, 4个螺纹接头, 用于连接1.5mm热电偶	0553 1701
选配的警报显示器, 电池供电	0628 0025
当设定的极限值被超过时发出警报	
带锁支架	0554 1782
防盗	
可拆装显示器专用锁	0554 1789
同时也适用于支架0554 1782	
延长电缆, 5m长, 适用于K型热电偶探头	0554 0592
<b>NEW</b> testostor 171 data logger, connection for Palm OS®	0554 0805
In connection with ComSoft 3, Part no.: 0554 0830	
ComSoft 3 - 专业版	0554 0830
包括数据库, 通用分析和图示功能	
<b>NEW</b> ComSoft 3 - 满足CFR21 Part11要求	0554 0821
包括数据库, 通用分析和图示功能	
接口	0554 1781
testostor 171备用电池	0515 0018
快速简便地更换电池	
可同时存放5个数据记录仪及配件的塑料仪器箱	0516 0117
<b>ISO 标定证书/温度</b>	0520 0141
电子温度记录仪, 标定点在-30 ~ +180 范围内自由选择	
<b>ISO 标定证书/温度</b>	0520 0171
电子温度记录仪, 标定点为-8 ;0 ;+40	
<b>DKD 标定证书/温度</b>	0520 0281
不带显示的电子记录仪, 传感器, 探头, 标定点在-80 ~ +1000 范围内自由选择	

### 技术数据

探头类型	Type K (NiCr-Ni)	Type T (Cu-CuNi)
量程	-200... +1000 °C	-50... +350 °C
精度 ±1 数位	±(0.4 °C ±0.2% of mv) (0... +40 °C) ±(0.5 °C ±0.2% of mv) (+40.1... +70 °C)	±(0.4 °C ±0.2% of mv) (0... +40 °C) ±(0.5 °C ±0.2% of mv) (+40... +70 °C)
分辨率	0.1 °C (-200... +249.9 °C) 1 °C (+250... +1000 °C)	0.1 °C (-50... +249.9 °C) 1 °C (+250... +350 °C)
操作温度	0... +70 °C	
存储温度	-40... +85 °C	
电池类型	Lithium battery	
尺寸	131x68x26 mm	
重量	305 g	
保修期	1 年	
测量间隔: 2s ~ 24h自由选择		
电池寿命: 长达5年		
软件: 菜单启动	Microsoft Windows	
95 / NT 4 Service pack 4		